



INTERCONTINENTAL®  
WIEN



MEETINGS & EVENTS



DAS HOTEL

Das InterContinental Wien liegt im Herzen der Stadt und ist somit idealer Ausgangspunkt, um Wien zu erkunden. Das Hotel hat eine hervorragende Verkehrsanbindung zum Vienna International Airport und zu allen wichtigen Sehenswürdigkeiten der Stadt. Hinter einem streng funktionalistischen Äußeren ist die beeindruckende Lobby im klassischen Wiener Stil mit großen Lustern und Holzpaneelen ausgestattet und vermittelt eine edle, aber dennoch gemütliche Atmosphäre. Die 458 Gästezimmer, darunter 49 Suiten und 3 Club-Etagen, bieten jeden Komfort einer erstklassigen Adresse.

Das Hotel verfügt über ein 1.200 m<sup>2</sup> großes Konferenzzentrum mit natürlichem Tageslicht.



FOOD & BEVERAGE

Eine Veranstaltung ist nur so kreativ wie ihre Speisekarte. Aus diesem Grund kreieren wir individuelle Foodkonzepte, die perfekt auf Ihre Ansprüche und den jeweiligen Anlass abgestimmt sind. Im Restaurant Parlor können unsere Gäste österreichische Küche, modern und leicht zubereitet, genießen. Das Café Vienna ist ein typisches Wiener Kaffeehaus mit traditionellen Mehlspeisen und Kaffee-Spezialitäten. Zudem wird nachmittags Afternoon Tea angeboten. Die glamouröse Intermezzo Bar bietet das perfekte Ambiente, um einen Tag stilvoll ausklingen zu lassen.







InterContinental Wien  
Johannesgasse 28  
1030 Wien, Österreich

meetings.vienna@ihg.com  
www.intercontinental.com/vienna  
T: +43 1 71122-0

greenprint\*  
klimapositiv gedruckt

MEETINGS & EVENTS

Perfekter Service, individuelle Konferenzbetreuung und moderne Konferenztechnik machen das InterContinental Wien zum beliebten Veranstaltungsort für internationale Firmen und Kongresse. Die insgesamt 16 Konferenzräume sind variabel kombinierbar und haben eine Gesamtkapazität für über 800 Teilnehmer. Der Ballsaal verfügt über 4,4 m Raumhöhe und natürliches Tageslicht.



PERSÖNLICHER SERVICE

Mit unserer langjährigen Erfahrung machen wir aus jedem Anlass ein unvergessliches Erlebnis für Sie und Ihre Gäste. Egal, ob Sie ein kleines Meeting, einen großen Kongress, eine aufwändige Produktpräsentation oder eine festliche Abendgala planen – zusammen mit unseren Partnern garantieren wir den hohen InterContinental Qualitätsstandard hinsichtlich Veranstaltungstechnik, gastronomischen Angebots sowie Planung und Durchführung.



INSIDER COLLECTION

Mit unserer Insider Collection wollen wir unser lokales Wissen sowie unsere Ortskenntnis und Erfahrung mit Ihnen teilen und sicherstellen, dass sich alle Teilnehmer gerne an Ihre Veranstaltung zurückerinnern.

INSIDER LOCATIONS

In Wien steht Ihnen eine Vielzahl an Event-Locations offen. Wählen Sie aus – von Prunkräumen in historischen Palais bis zu topmodernen Veranstaltungsorten.

INSIDER SPEAKERS

Beleben Sie Ihre Veranstaltung mit einem Vortragenden, der Ihre Gäste inspiriert und Ihren Event durch sein lokales Wissen bereichert und zu etwas Besonderem macht.

INSIDER INTERACTION

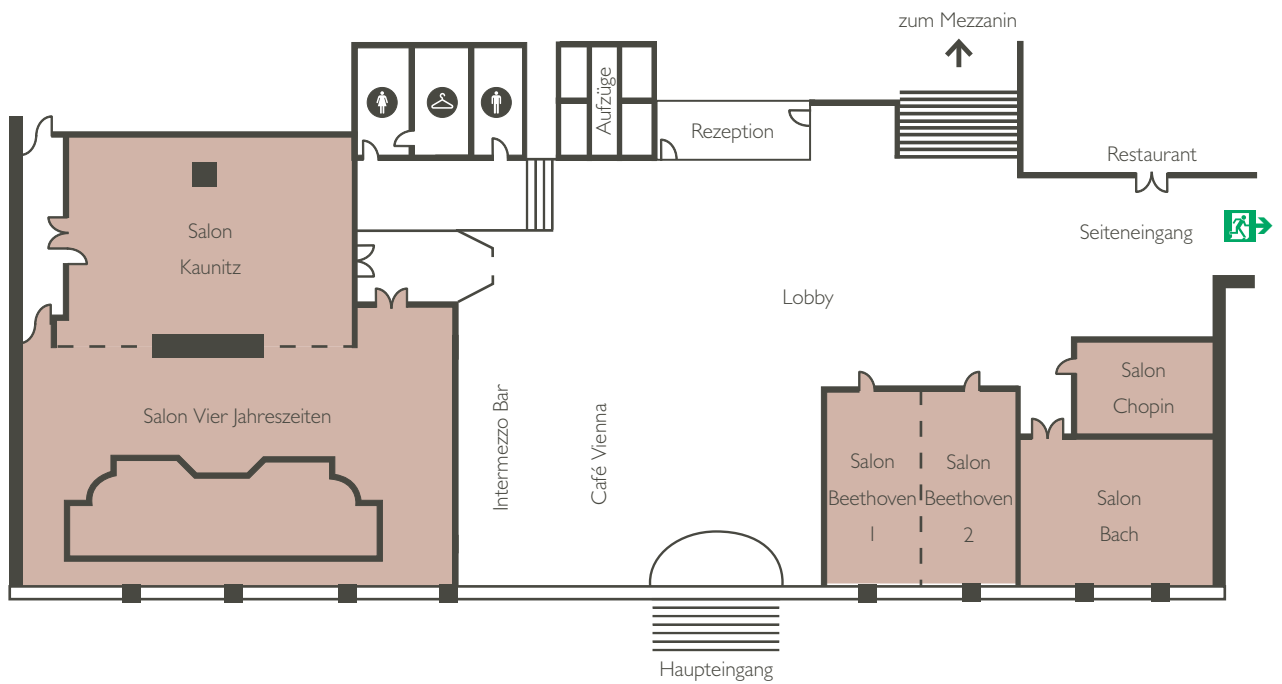
Vom Apfelstrudel-Workshop bis zum Walzerkurs: Teambuilding-Aktivitäten werden Ihnen helfen, Ihre Gäste zu motivieren und bleibende Beziehungen untereinander aufzubauen.

PLAN & DETAILS

Mezzanin



Erdgeschoss





MEETING ROOMS

Raumbezeichnung	Stuhlreihen	Parlamentarisch	Empfang	Bankett	U-Tafel	Block	Größe (m <sup>2</sup> )	Länge x Breite (m)	Höhe (m)	Etage
Salon Johann Strauss 1 * (Ballsaal 1)	120	54	100	90	36	42	106	7,25 x 14,70	4,4	M
Salon Johann Strauss 2 * (Ballsaal 2)	120	54	100	90	36	42	108	7,40 x 14,70	4,4	M
Salon Johann Strauss 3 * (Ballsaal 3)	120	54	100	90	36	42	108	7,40 x 14,70	4,4	M
Salon Johann Strauss 4 * (Ballsaal 4)	120	54	100	90	36	42	108	7,40 x 14,70	4,4	M
Salon Johann Strauss 5 (Ballsaal 5)	120	54	100	90	36	42	108	7,40 x 14,70	2,6	M
Salon Johann Strauss 6 * (Ballsaal 6)	120	60	100	90	40	42	125	9,50 x 13,20	2,6	M
Alkoven *	-	-	-	-	-	-	106	40,00 x 3,00	4,6	M
Bühne	-	-	-	-	-	-	22	2,40 x 9,00	4,8	M
Ballsaal gesamt *	750	471	800	520	-	-	663	46,00 x 14,70	4,6	M
Ballsaal Foyer	-	-	300	-	-	-	270	-	2,7	M
Salon Schubert *	50	30	30	30	24	24	59	10,60 x 5,55	2,6	M
Salon Lehár *	30	30	30	30	24	24	57	10,25 x 5,55	2,6	M
Salon Vivaldi 1	26	15	30	18	15	12	38	7,00 x 5,40	2,4	M
Salon Vivaldi 2	26	15	30	18	15	12	40	7,60 x 5,40	2,4	M

\* Tageslicht M = Mezzanin Die Abmessungen sind ungefähre Angaben in Metern.

Raumbezeichnung	Stuhlreihen	Parlamentarisch	Empfang	Bankett	U-Tafel	Block	Größe (m <sup>2</sup> )	Länge x Breite (m)	Höhe (m)	Etage
Salon Bach *	30	12	-	20	15	16	40	7,50 x 5,30	3,0	EG
Salon Beethoven 1 *	15	6	-	10	-	6	23	3,50 x 6,50	3,0	EG
Salon Beethoven 2 *	15	6	-	10	-	6	24	3,70 x 6,50	3,0	EG
Salon Chopin	10	-	-	10	-	6	18	4,90 x 3,70	3,0	EG
Salon Kaunitz	90	-	150	120	-	-	153	14,30 x 10,85	3,8	EG
Salon Vier Jahreszeiten *	120	-	200	130	-	54	200	10,30 x 19,50	3,7	EG

\* Tageslicht EG = Erdgeschoss Die Abmessungen sind ungefähre Angaben in Metern.